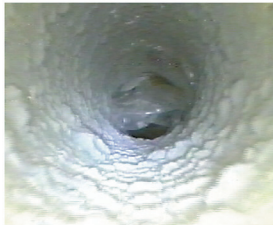


# Das Lifa Konzept: Lösungen für die Innenraumlufthqualität (IAQ)

Das Lifa Hygienekonzept für Raumlufthanlagen sowie für runde und rechteckige Luftversorgungsleitungen



Verunreinigte Abluftleitung im Krankenhaus OP

## Das Konzept basiert auf:

- Kriterien für die Reinigung und das Reinigungsergebnis
- Methoden für die visuelle Einschätzung des Reinigungsgrades
- Ablaufplan für die Reinigung
- Optimale Auswahl der Reinigungsmethode
- Reinigungs-ausrüstung und Reinigungsverfahren
- Qualitätssicherungssystem und Ausbildungsmaterial



Abluftleitung nach der Reinigung



DuctControl Maxi

## DuctControl Maxi

Ein ferngesteuertes Video/ Digital Kamerasystem mit selbstfahrendem Minitraktor zur visuellen Kontrolle der Reinigung und der Reinigungsqualität. Weitere optionale Funktionen/ Zusatzgeräte:

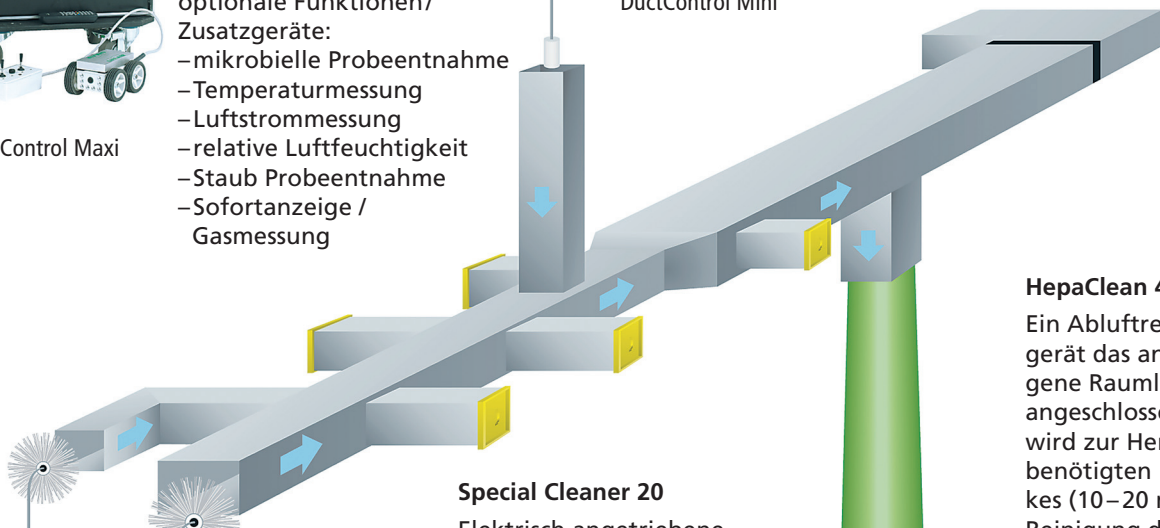
- mikrobielle Probeentnahme
- Temperaturmessung
- Luftstrommessung
- relative Luftfeuchtigkeit
- Staub Probeentnahme
- Sofortanzeige / Gasmessung



DuctControl Mini

## DuctControl Mini

Eine leichte und kompakte Kontroll-ausrüstung für senkrechte Luftleitungen.



Special Cleaner 20

## Special Cleaner 20

Elektrisch angetriebene Reinigungsmaschine mit einer großen Auswahl an Zubehör. Ideal für kleine Durchmesser.



Hydmaster 40

## Hydmaster 40

Starke fernbedienbare hydraulisch angetriebene Reinigungsmaschine. Optional ist ein eingebautes Kamerasystem zur Reinigungskontrolle erhältlich. Für den Hydmaster 40 ist eine große Auswahl an Zubehör vorrätig.



HepaClean 4000

## HepaClean 4000

Ein Abluftreinigungs-gerät das an die haus-eigene Raumlufthanlage angeschlossen wird. Sie wird zur Herstellung des benötigten Unterdruckes (10–20 m/s) bei der Reinigung der Luftkanäle eingesetzt.

Der gelöste Schmutz wird kontrolliert in die leicht zu wechselnden Filter-taschen gesaugt. Durch den Einsatz von HEPA Fil-tern kann die Abluft der Maschine auch zurück in den Raum geführt werden. Ansonsten wird die Abluft mit einem Schlauch nach draußen abgeführt.